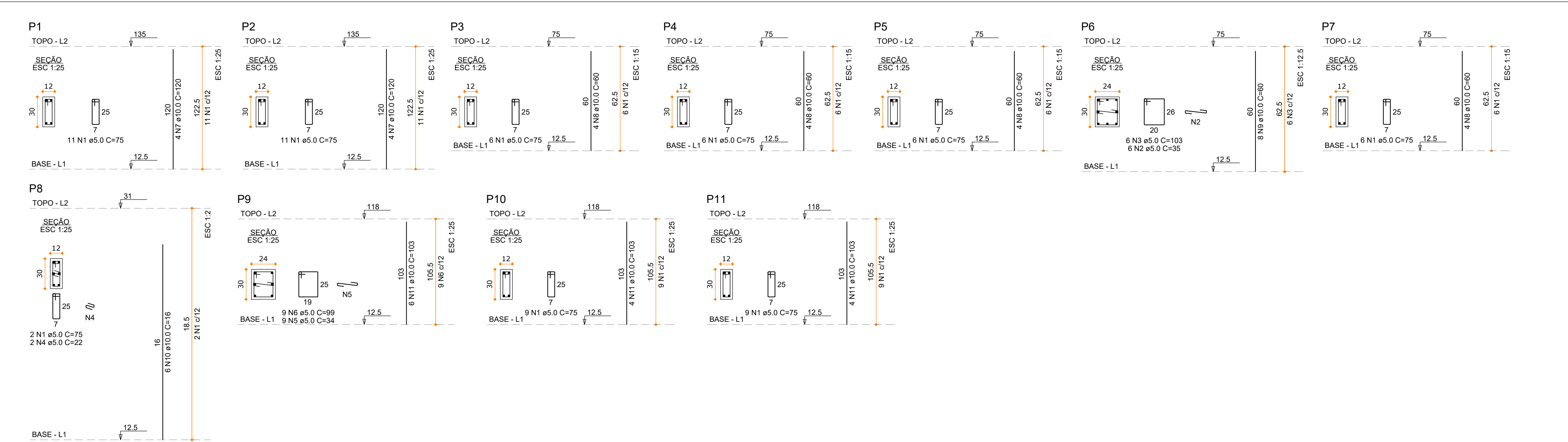


DETALHES DAS SAPATAS - ESCALA.: 1/50



DETALHES DE PILARES - ESCALA.: 1/50

NOTAS

As especificações gerais de material, projeto e execução encontram-se na prancha 01 - Detalhes Gerais.
Dimensões em centímetros, exceto quando indicado.

RELAÇÃO DO AÇO

AÇO	N	DIAM (mm)	QUANT	C.UNIT (cm)	C.TOTAL (cm)
5xP1	1	5.0	55	75	4125
P8	2	5.0	5	35	175
2xP12	3	5.0	5	103	515
2xS9	4	5.0	5	22	110
	5	5.0	5	34	170
	6	5.0	5	99	495
	7	6.3	33	128	4224
	8	8.0	42	82	3444
	9	8.0	42	97	4074
	10	8.0	27	107	2889
	11	8.0	37	147	5439
	12	8.0	26	157	4082
	13	8.0	12	127	1524
	14	10.0	52	VAR	VAR
	15	10.0	8	VAR	VAR

RELAÇÃO DO AÇO

AÇO	N	DIAM (mm)	QUANT	C.UNIT (cm)	C.TOTAL (cm)
CA60	1	5.0	66	75	4950
	2	5.0	6	35	210
	3	5.0	6	103	618
	4	5.0	2	22	44
	5	5.0	9	34	306
	6	5.0	9	99	891
	7	10.0	8	120	960
	8	10.0	16	60	960
	9	10.0	8	60	480
	10	10.0	6	16	96
	11	10.0	14	103	1442

RESUMO DO AÇO

AÇO	DIAM (mm)	C.TOTAL (m)	PESO + 0% (kg)
CA50	6.3	42.2	10.3
CA60	8.0	214.5	84.6
	10.0	61.3	37.8
	5.0	55.9	8.6

PESO TOTAL (kg)
CA50 132.8
CA60 8.6

Volume de concreto (C-30) = 3.41 m³
Área de forma = 17.32 m²

RESUMO DO AÇO

AÇO	DIAM (mm)	C.TOTAL (m)	PESO + 0% (kg)
CA50	10.0	39.4	24.3
CA60	5.0	70.2	10.8

PESO TOTAL (kg)
CA50 24.3
CA60 10.8

Volume de concreto (C-30) = 0.38 m³
Área de forma = 7.90 m²

QUADRO DE REVISÕES

REVISÃO	DESCRIÇÃO	DATA	DESENHO
R00	EMIÇÃO INICIAL	02.05.19	SELTON

APROVAÇÕES

PROPRIETÁRIO

MUNICÍPIO DE ITAJAÍ
CNPJ: 83.102.277/0001-52

RESPONSÁVEL TÉCNICO

ROBSON CARLOS SANTOS
CREA/SC 062935-8

PROPRIETÁRIO

MUNICÍPIO DE ITAJAÍ

EDIFICAÇÃO

CENTRO DE EDUCAÇÃO PROFESSOR CACILDO ROMAGNANI

ENDEREÇO

EMANOEL JOSÉ REBELLO, 60
CIDADE NOVA | ITAJAÍ/SC

PROJETO

ESTRUTURAL | RAMPA 02

CONTEÚDO

DETALHES SAPATAS E PILARES

ARQUIVO

0651.EST.EX.009.Rampa02_Detalhes01.R00

ETAPA

EXECUTIVO

ESCALA

INDICADA

FOLHA

EST-009

MAGNUS PROJETOS CONSTRUÇÕES E REPRESENTAÇÕES COMERCIAIS LTDA | CREA 088683-1 | CAU 18198-6 | CNPJ 09.549.705/0001-37
Rua Lauro Müller, 853 | Sala 02 - Fazenda | CEP 88301-401 - ITAJAÍ/SC Fone: [47] 3349-9330 / 3348-5561 | magnus@magnusengenharia.com.br